

# G-Bat

ATTUATORI PER CANCELLI A BATTENTE

Spazio alla nuova generazione.



**GENIUS**<sup>®</sup>

AUTOMATISMI PER CANCELLI

**LA MASSIMA ESPRESSIONE DELL'AUTOMAZIONE.**

G-Bat, la scelta di alta qualità per i cancelli a battente



# G-Bat



## Al primo posto dell'innovazione.

Entra in scena G-Bat, la nuova versione di Euro Bat: tecnologia all'avanguardia, massime prestazioni, efficienza sicura. Per G-Bat abbiamo scelto solo il meglio: la garanzia di un successo che continua, spinto verso la perfezione assoluta.

## L'affidabilità vincente.

- Il robusto cinematismo interno composto da una corona in bronzo/vite senza fine in acciaio, garantisce una elevata durata nel tempo che significa un elevato numero di manovre/aperture/cicli.
- Grado di protezione IP54.

## La forza è tutta nella semplicità.

- Disponibile in versione destra e sinistra permette l'installazione il più vicino possibile alla cerniera, senza intervento di opere murarie.
- La spinta in asse sviluppa una grande potenza permettendo di movimentare ante fino a quattro metri.
- Lo sblocco dell'automatismo si individua facilmente e può essere azionato in assoluta comodità.

## Campione di versatilità

- È un prodotto che si adatta a svariati utilizzi: tradizionale 230V/115V, intensivo 24V, residenziale 24V ENV con Encoder virtuale.
- Nelle versioni 24V può essere equipaggiato con una batteria tampone (opzionale) che permette l'apertura del cancello anche in assenza della tensione di rete.



## Un occhio di riguardo al design

- La linea dinamica ed elegante dell'automatismo segue l'evoluzione del design moderno.
- Possibilità di aggiungere il carter di copertura stelo (opzionale e solo per la versione L. 300).





# CARATTERISTICHE TECNICHE

Caratteristiche tecniche	300	400	300 LENTO	400 LENTO	324	424	324 ENV
Alimentazione	230 Vac				24 Vdc		24 Vdc
Potenza [W]	280				70		35
Corrente [A]	1.2				3		-
Termoprotezione [°C]	140				-		-
Condensatore [µF]	8				-		-
Spinta [daN]	350		300		300		150
Corsa [mm]	300	400	300	400	300	400	300
Velocità Max. [cm/sec]	1.6		1.1		1.6		2.1
Anta Max. [m] <sup>(1)</sup>	3	4	3	4	3	4	3
Tipo e frequenza di utilizzo 20°C	S3 - 30%				100%		80 cicli/giorno
Cicli ora indicativi a 20°C	≥30	≥24	≥20	≥16	≥100	≥75	max 30 cicli consecutivi
Temperatura ambiente di funzionamento	-20°C +55°C				-20°C +55°C		-20°C +55°C
Peso operatore [Kg]	6.5	7	6.5	7	6.5	7	7.5
Grado di protezione	IP54				IP54		IP54

(1) Oltre m 2,50 per garantire il blocco anta, obbligatoria l'elettroserratura.

## Dimensioni



## Accessori



### Piastra

Piastra di fissaggio ad avvitare con asola per staffa standard da saldare; dimensione 110x70x5 mm



### Staffa

Staffa anteriore ad avvitare; lunghezza 77mm.



### Staffa

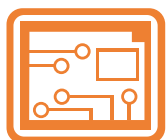
Staffa posteriore ad avvitare; lunghezza 130 mm.



### Carter di copertura

Carter di copertura stelo solo per G-Bat 300 sia Dx che Sx.

## Apparecchiature elettroniche



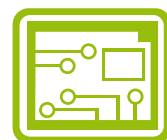
230V



Brain 574



Brain 592



24V



Brain 03



Brain 13